

# NeuroTrac TENS Obstetrics



**NeuroTrac TENS Obstetrics kan bidra til smertelindring under fødsel, og ved bekkenrelaterte smerter som bekkenløsning og menstruasjonsmerter. Velges gjerne ved smerter i bekken og nedre rygg. Apparatet kan også brukes av menn.**

## Tekniske data

To kanaler. Separerte isolerte kretser	
Amplitude	0-80 mA
Pulsform	Assymetrisk, rektangulær bifasisk puls
Pulsbredde	200-220µs
Program	1. Høyfrekvent: 90Hz 2. Lavfrekvent burst: Burst bestående av 9 stk 150Hz pulseringer ved 200µs gjentatt to ganger i sek. 200-220µs
Ramp-up	0,8 sek. Intensiteten kan økes med 1,0 mA per tastetrykk. Håndomkobler for å veksle mellom programmene.
Vekt	140g inklusive batteri

NeuroTrac TENS Obstetrics er et TENS-apparat som i utgangspunktet er designet for bruk under fødsel. Det er et brukervennlig to-kanals apparat for nervestimulering og smertelindring, og det inneholder kun to programmer:

- 1) Høyfrekvent for å blokkere smerteimpulsene (gate control).
- 2) Lavfrekvent burst for å frigjøre endorfiner og enkefalinere.

Apparatet har en håndomkobler som justerer stimuleringen så man enkelt kan veksle mellom programmene. Fordelen med dette under fødsel er at kvinnen selv kan veksle mellom lavfrekvent (endorgen) stimulering mellom riene og høyfrekvent (gate control) stimulering under rien.

NeuroTrac TENS Obstetrics kan med fordel anvendes av alle som ønsker et brukervennlig apparat og som kun har behov for lavfrekvent og høyfrekvent stimulering. Under fødsel velges gjerne høyfrekvent når smerteriene kommer og lavfrekvent burst når smertene avtar.

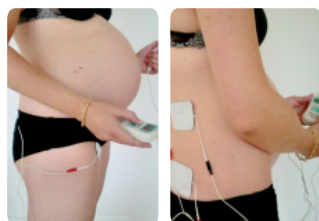
Apparatet har to kanaler og et stort display med lys som viser hvilket program som kjøres. Det kan til sammen benyttes fire elektroder.



## TENS under fødsel

Kvinnen må gjerne teste ut og bli kjent med apparatet før fødselen. Mange kan også ha nytte av et TENS-apparat igjennom svangerskapet, for å lindre stivhet og trøtthet i blant annet rygg.

Det anbefales å starte TENS-behandlingen i hjemmet allerede når kvinnen kjenner de første kynnene og riene. Tidlig bruk fører til enda raskere igangsetting av endorfin- og enkefalinfrisettingen, som er kroppens egen morfin. Apparatet kan stå på under hele fødselsforløpet. Start gjerne med å plassere elektrodene elektrodene der du har mest vondt på ryggen. Etter hvert kan de med fordel flyttes mer og mer ned i korsrygg og seteregion, frem i lyske eller til lår.



- Høyfrekvent (HF) under smerteriene
- Lavfrekvent (LF) når smertene avtar
- Bruk håndomkobleren for å skifte mellom programmene.

*Fest gjerne elektrodene og start stimuleringen så tidlig som mulig, gjerne hjemme når de første riene/veene kjennes. Fortsett gjennom hele fødselen.*

## Tilbehør

Alle våre TENS-apparater leveres med lader, oppladbare batterier, en god bruksanvisning og den første pakken med hudelektroder. Elektrodene finnes i mange størrelser. Vi har også elektroder for sensitiv hud. Du finner mer om tilbehør på vår hjemmeside.

## Vi kan TENS

Besøk gjerne faktabanken på vår hjemmeside [www.quintet.no](http://www.quintet.no) for råd om elektrodeplasseringer for ulike indikasjoner, referanser til klinisk dokumentasjon og god informasjon for øvrig.



## SMERTELINDRING OG MUSKELREHABILITERING



Quintet er Miljøfyrtårn sertifisert. Det betyr at virksomheten har gjennomgått en miljøanalyse og oppfylt definerte bransjekrav. Miljøfyrtårn er et norsk, offentlig sertifikat støttet av Miljøverndep. Våre produkter er også CE-godkjente. Det betyr at de overholder kravene i EU/EØS sine direktivers til sikkerhet og helse, og derfor kan markedsføres og tas i bruk innen dette området.

Quintet AS ble etablert i 1999, og har siden oppstarten arbeidet for å tilby kvalitetsprodukter, faglig kompetanse og god veiledning og service innenfor produktområdene våre. Dette fokuserer vi på hver dag, noe som gir trygghet for våre kunder og samarbeidspartnere.

P.b.97 Bønes, 5849 Bergen • 55 98 15 55 • 55 98 15 56 (faks)  
post@quintet.no • www.quintet.no

